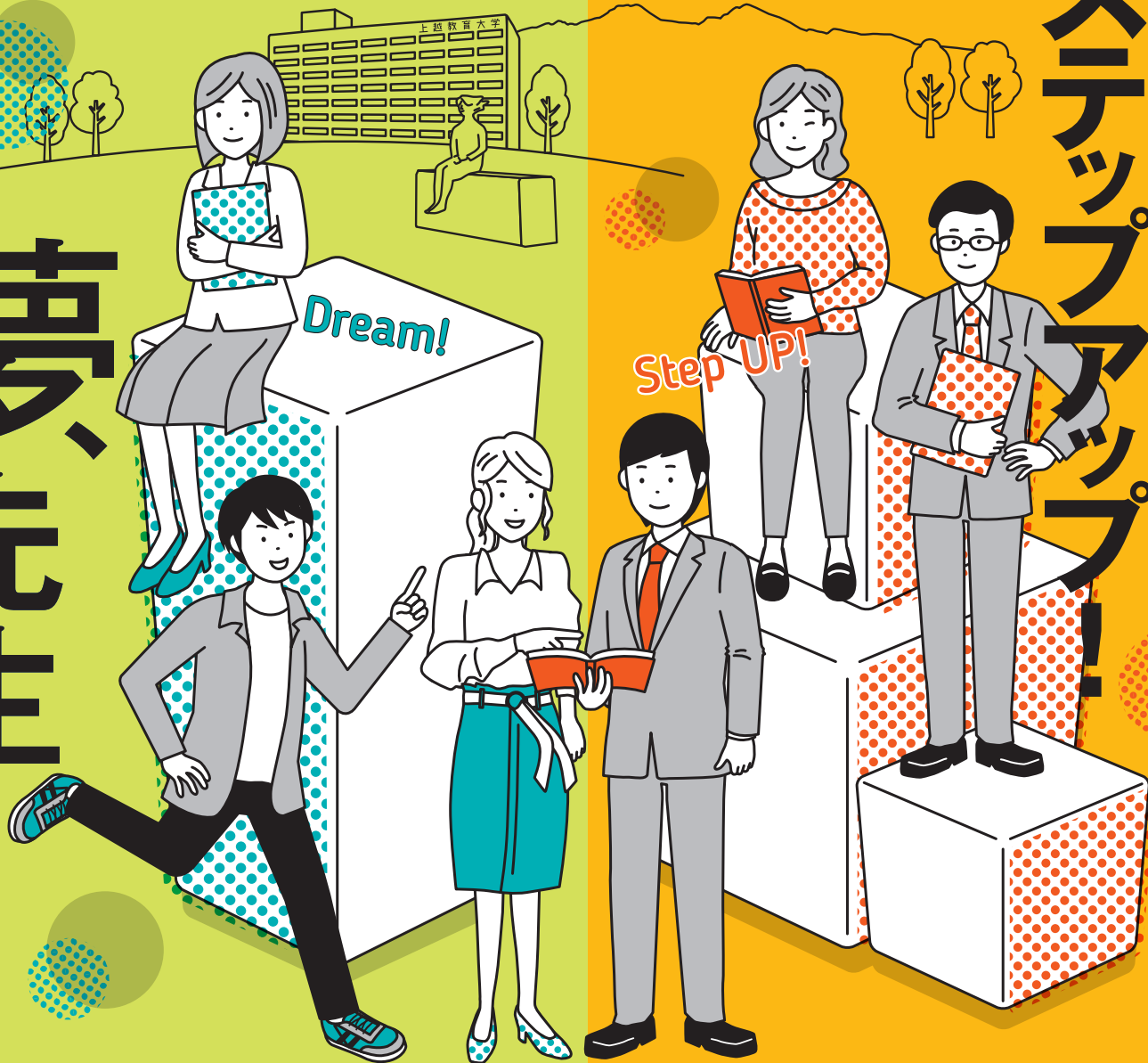


夢、先生

教職経験を踏まえ さらなる ステップアップ!



大学院で教員の免許が取得できます
【教育職員免許取得プログラム】

教員養成系以外の大学・学部で学んだ学生や社会人等の方が、大学院2年分の授業料で3年間、大学院及び学部で学び、学位取得と教育職員免許状の取得を可能にするプログラムです。

詳しくは裏面へ

令和3(2021)年度 入試日程

前期・中期・後期の3回に分けて募集

前期募集	出願期間/令和2年	7月9日(木)~7月21日(火)
	試験日/令和2年	8月21日(金)
中期募集	出願期間/令和2年	10月14日(水)~10月23日(金)
	試験日/令和2年	11月21日(土)
後期募集	出願期間/令和3年	1月27日(水)~2月4日(木)
	試験日/令和3年	3月2日(火)

※出願状況によっては、上記の試験日の翌日にも試験を行う場合があります。
詳細については、本学ホームページをご覧ください。

大学院説明会・大学院入学相談会開催

説明会	上越	5月16日(土) 9月19日(土)	東京	5月30日(土)
	入学相談会	東京	6月 5日(金)/6日(土)/21日(日)/28日(日) 9月12日(土)/27日(日) 10月 9日(金)/10日(土) 12月12日(土)/令和3年1月9日(土)	名古屋

※参加ご希望の方は、各会場の開催日の1週間前までに下記QRコードまたは本学ホームページからお申込みください。なお、当日参加も可能ですが、事前申込みにご協力願います。



上越教育大学大学院学校教育研究科 [入学定員300人]

専門職学位課程 (教職大学院)	教育実践高度化専攻	教科教育・学級経営実践コース	教科教育実践 学級経営実践				
		先端教科・領域開発研究コース	小学校英語 教科横断・教科実践開発	プログラミング教育 学習支援			
		学習臨床・授業研究コース	グローバル・総合	ICT・情報	学習臨床		
		現代教育課題研究コース	発達と教育連携 道徳・生徒指導				
修士課程	学校教育専攻	発達支援教育コース	幼年教育	特別支援教育	学校ヘルスケア		
		心理臨床コース	臨床心理				
		学校教育深化コース (文理深化/芸術深化)	国語 技術	英語 家庭	社会 音楽	数学 美術	理科 保健体育
		国際理解・日本語教育コース	国際理解・日本語教育				
		教職キャリア支援コース	教職キャリアアップ				

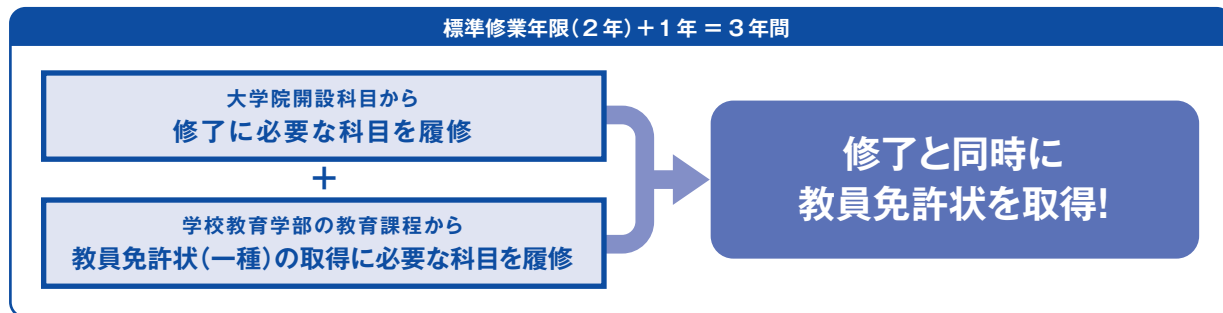
大学院で教員の夢を実現！

大学院で学位と教員の免許が取得できます
【教育職員免許取得プログラム】

教員養成系以外の大学・学部で学んだ学生や社会人等の方が、大学院2年分の授業料で3年間、大学院及び学部で学び、学位取得と教育職員免許状の取得を可能にするプログラムです。

◆教育職員免許取得プログラム(免P)制度の概要

長期履修学生制度を利用し、3年間で大学院の教育課程と学校教育学部の実践課程を履修します。



◆本プログラムで取得可能な免許状の種類

幼稚園教諭	小学校教諭	中学校教諭	高等学校教諭
一種免許状	一種免許状	一種免許状 国語、社会、数学、理科、音楽、美術、保健体育、保健、技術、家庭、英語	一種免許状 国語、地理歴史、公民、数学、理科、音楽、美術、工芸、保健体育、保健、家庭、情報、英語

◆募集人員 100人程度

◆受講者の教員就職状況

(各修了年の9月30日現在)

修了年月	受講修了者数	教員就職者	教員就職率
平成29年 3月修了生	89人	73人(50人)	82.0%
平成30年 3月修了生	92人	81人(42人)	88.0%
平成31年 3月修了生	103人	95人(37人)	92.2%

「教員就職者」の()内の数は、期限付き教員として採用された人数で内数。

◆これまでの受講者数

平成27年度 入学者	平成28年度 入学者	平成29年度 入学者	平成30年度 入学者	平成31年度 入学者
98人	94人	128人	99人	106人

◆授業料 本学が定めた授業料年額×標準修業年限(2年)÷長期履修期間(3年) ※通常の学生2年分の授業料を3年間で分割納付することになります。

つまり、3年間学べて、学費は2年分! $535,800円 \times 2年 \div 3年 = 357,200円$ (年額)